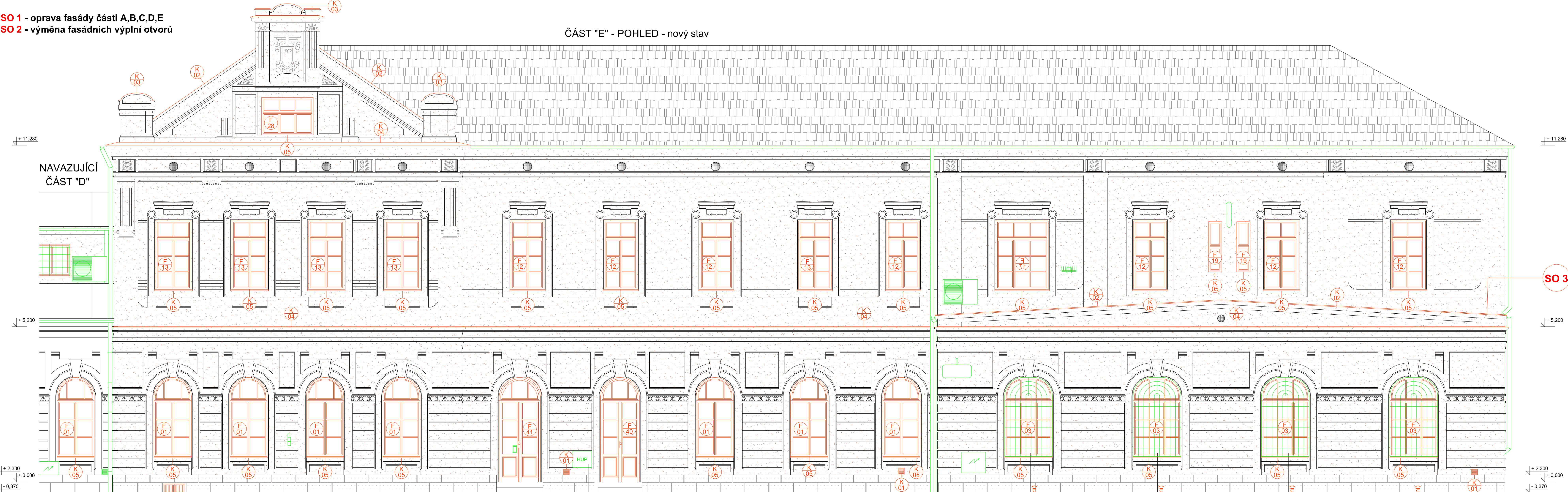


SO 1 - oprava fasády části A,B,C,D,E
SO 2 - výměna fasádních výplní otvorů

ČÁST "E" - POHLED - nový stav



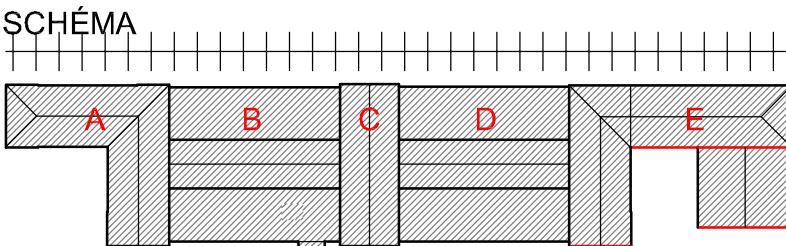
SO 3 - oprava ploché střechy a krovu v části "E"

LEGENDA MATERIÁLU

- STÁVAJÍCÍ ZDIVO A KONSTRUKCE
- NOVÉ KONSTRUKCE A MATERIÁLY
- STÁVAJÍCÍ FASÁDNÍ VÝROBKY (KLEM, PRVK., PIKTOGRAMY, ATD.)
 - ZPĚTNÉ OSADIT DEMONTOVANÉ A POUŽE FUNKČNÍ PRVKY
 - VZT MŘÍŽKY OSADIT NOVÉ A NATŘÍT DLE FASÁDY
 - REVIZNÍ SKŘÍŇKY NATŘÍT DLE FASÁDY
 - MŘÍŽE NA OTVORECH BUDOU PO OBROUŠENÍ NOVÉ NATŘENY 1x ZÁKLAD 2x FINÁLNÍ
- KAMENNÝ (PÍSKOVCOVÝ) SOKL
 - ZPĚVNĚNÍ, VYSPAROVÁNÍ, PENTRACE A FASÁDNÍ NATĚR
- FASÁDNÍ OMÍTKA VČETNĚ ŠTUKATERSKÝCH PRVKŮ
 - ZPĚVNĚNÍ PŮVODNÍCH OMÍTEK - ORGANOKREMÍČITANY
 - DOPLNĚNÍ MINERÁLNÍ JADROVÉ OMÍTKY
 - DOMODELOVÁNÍ ŠTUK. PRVKŮ (Hlazená štuk. vrstva, tažení profilů pomocí šablon dle původních štuk)
 - PENTRACE A FASÁDNÍ NATĚR V CELEM ROZSAHU
- PLECHOVÁ KRYTINA - VYMĚNA V PŘEDCHOZÍ ETAPĚ

POZNÁMKY

- BUDE PROVEDENO DETAILNÍ ZAMĚŘENÍ PŮVODNÍCH ŠTUKATERSKÝCH PRVKŮ FASÁDY A BUDOU VYTVOŘENY ŠABLONY PRO KOPIE PŮVODNÍCH TAŽENÝCH ŠTUKOVÝCH PRVKŮ
- FINÁLNÍ OMÍTKOVÁ VRSTVA BUDE UPRAVENA TAK ABY STRUKTURA, VZHLED A KVALITA ŘEMESLNÉHO ZPRACOVÁNÍ RESPEKTOVALY ÚPRAVU ZACHOVÁVANÝCH PROFILŮ A PLASTICKÝCH PRVKŮ
- VĚTRACÍ MŘÍŽKY NA FASÁDĚ BUDOU NOVÉ A NATŘENY V ODSLINU DLE FASÁDY
- V PŘÍPADĚ JAKÝCHKOLIV ZMĚN BUDOU PRÁCE KONZULTOVANY SE ZÁSTUPCÍ NPÚ
- SKLEPNÍ OKNA BUDOU OSAZENA MŘÍŽI Z TAHOKOVU
- MŘÍŽE A DALŠÍ ZÁMEČNICKÉ PRVKY BUDOU PO OBROUŠENÍ NOVÉ NATŘENY V ODSLINU DLE OKEN
- OPLECHOVÁNÍ STŘECHY JE ŘEŠENO V PŘEDCHOZÍ ETAPĚ OPRAVY PLOCHÝCH STŘECH
- PO DOKONČENÍ PRÁCI BUDE PROVEDENO OČIŠTĚNÍ PONECHANÝCH PRVKŮ NA FASÁDĚ A ZPĚTNÁ MONTÁŽ DEMONTOVANÝCH ČÁSTÍ A VÝROBKŮ
- VÝMĚNA OPLECHOVÁNÍ STŘECHY A SVODŮ JE ŘEŠENO V PŘEDCHOZÍ ETAPĚ OPRAVY PLOCHÝCH STŘECH
- VEŠKERÉ FASÁDNÍ VÝPLNĚ OTVORŮ OKEN A OVEŘÍ BUDOU PŘED VÝROBU NOVÝCH VÝPLNÍ PŘESNĚ ZAMĚŘENY !!
- VEŠKERÉ PRÁCE MUSÍ BÝT KOORDINOVÁNY S PROVOZEM OBJEKTU A ZA NEPŘERUŠENÍ A NEOMEZENÍ DRAŽNÍ DOPRAVY



KRESLIL Ing. Lukáš BOBEK	VYPRACOVAL Ing. Lukáš BOBEK	KONTROLOVAL Ing. Lukáš BOBEK	Ing. Lukáš BOBEK Projektant a inženýrská činnost IČ: 91240718 Tel: +420 775148939 e-mail: kusanobobek@gmail.cz
NÁZEV AKCE: Rekonstrukce VB v užst. Bohumín			
Investor: SŽDC,s.o., SON, Dílždná 1003/7, 110 00 Praha 1 Místo: k.ú. Nový Bohumín, par.č. 2581, obec: Bohumín			
STAVEBNÍ OBJEKT: SO 1 - oprava fasády částí A,B,C,D,E SO 2 - výměna fasádních výplní otvorů		STUPEŇ PD	PROJEKT
NÁZEV VÝKRESU: POHLED SEVERNÍ - "E" - NOVÝ STAV		MĚŘÍTKO 1:50	ČÍSLO VÝKRESU SO1+2-123

PLOCHA - část "E" (od ulice - severní strana):

- SOKL - cca 27m²
- FASÁDA - cca 448m²
- NEJPOŠKOZENĚJŠÍ MÍSTA FASÁDY - cca 4% což je 17m²

- zabezpečení nedotčených konstrukcí a zabezpečení bezpečného a nepřerušného provozu drážní dopravy a pohybu cestujících a zaměstnanců
- sanace trhlin - zpevnění organokremičitany + injektáž a vyspárování cementovou maltou
- zpevnění organokremičitným konsolidantem - všechny stýčné plochy původních om. s omítkami novými, kterými budou fasády doplňovány
- doplnění jádrové minerální omítky chybějících částí profilací a ploch
- domodelování chybějících štukových prvků, povrchové úpravy (hlazená štuková vrstva, tažení profilů)
- tažení štukových profilů - pomocí předem vytvořených plechových šablon vyrobených dle dochovaných částí
- zpevnění nesoudržných míst kamenného soklu a ostění dveří - organokremičanem a vyspárovat soklové zdivo
- penetrace a celkový nátěr štukové fasády a kamen. soklu - silikátová fasádní barva v odstínech dle pův. řešení (vzr. výkres barevné řešení)
- následné očištění ponechaných konstrukcí a zpětná montáž demontovaných prvků fasády (svody, hromosvod, piktogramy, apod.)
- nové nátěr obroušených mříží (1x základ 2x finální), revizní skřínky natřít v odstínu fasády
- veškeré fasádní výplně budou vyměněny za nové dřevěné s izolačním dvojsklem - PŘESNĚ ZAMĚŘENÍ VEŠKERÝCH VÝPLNÍ OVORŮ PŘED VÝROBOU NOVÝCH !!
- osazení nového oplechování parapetů a říms z pozinkovaného plechu s povrchovou úpravou dle barevného řešení
- kamenné (teraco) vnitřní parapety budou posouzeny a případně vyměněny za nové opět z teraca (cca 50%)